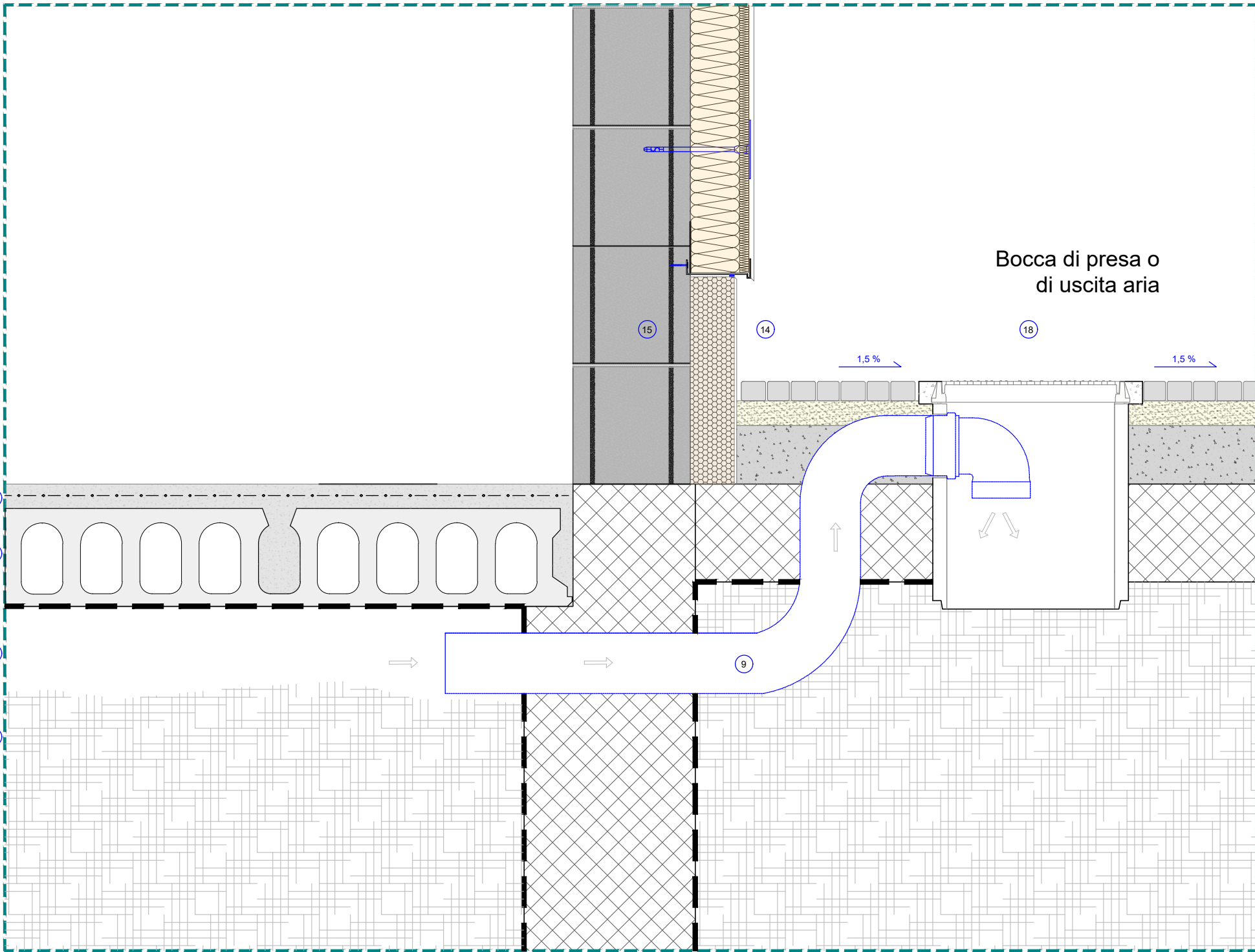


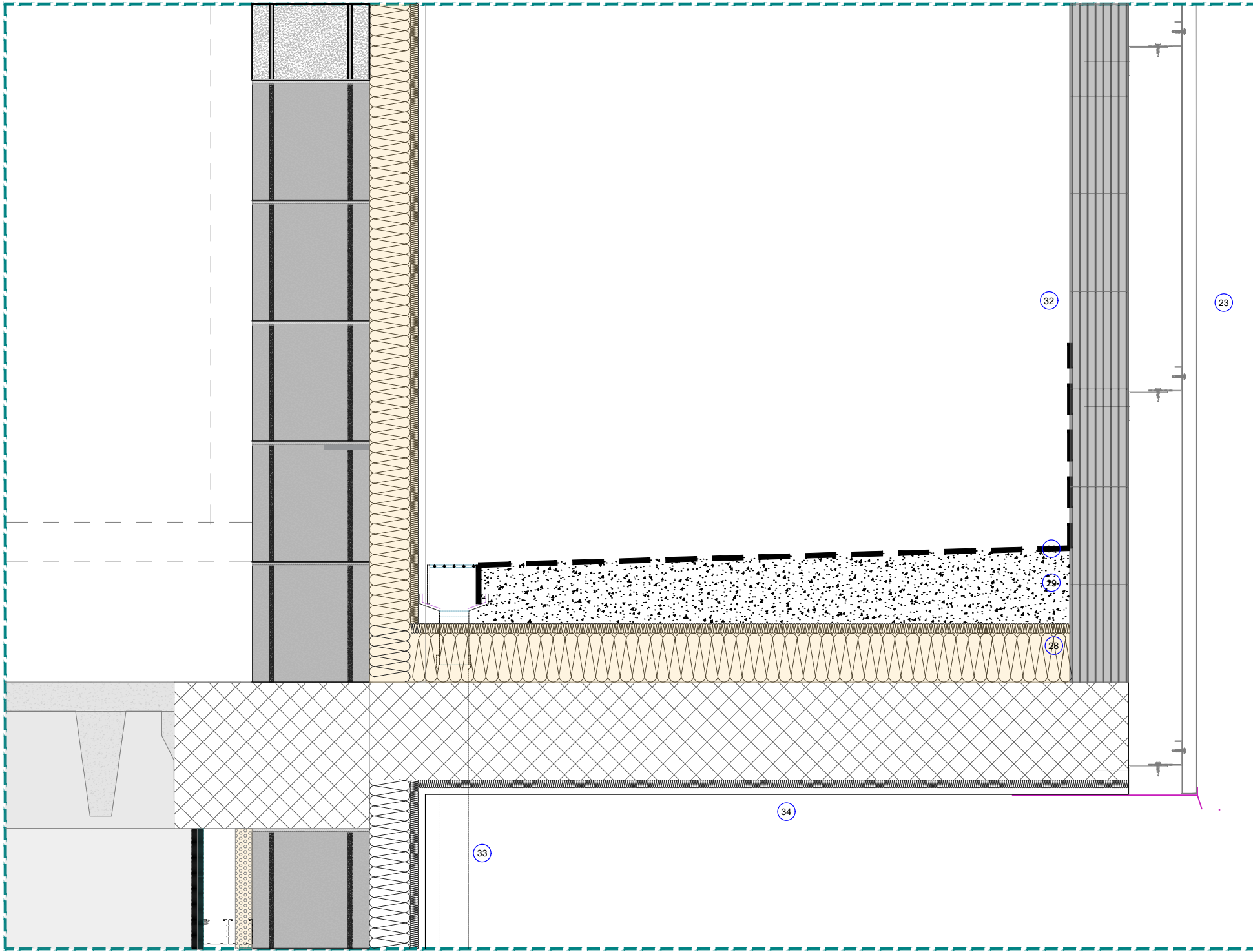
D01 - Nodo solaio e copertura

Sezione 1:10



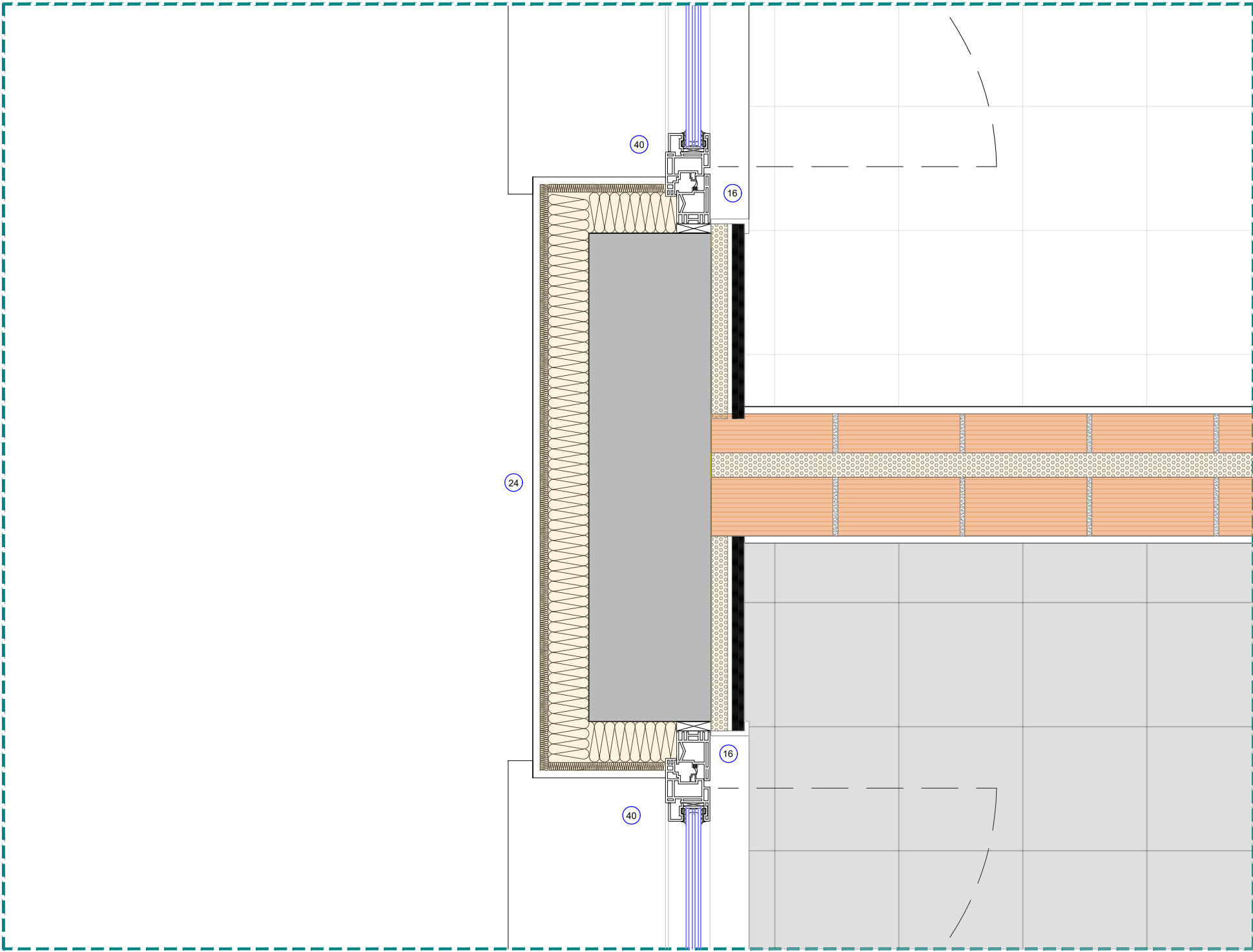
D02 - Attacco a terra

Sezione 1:10



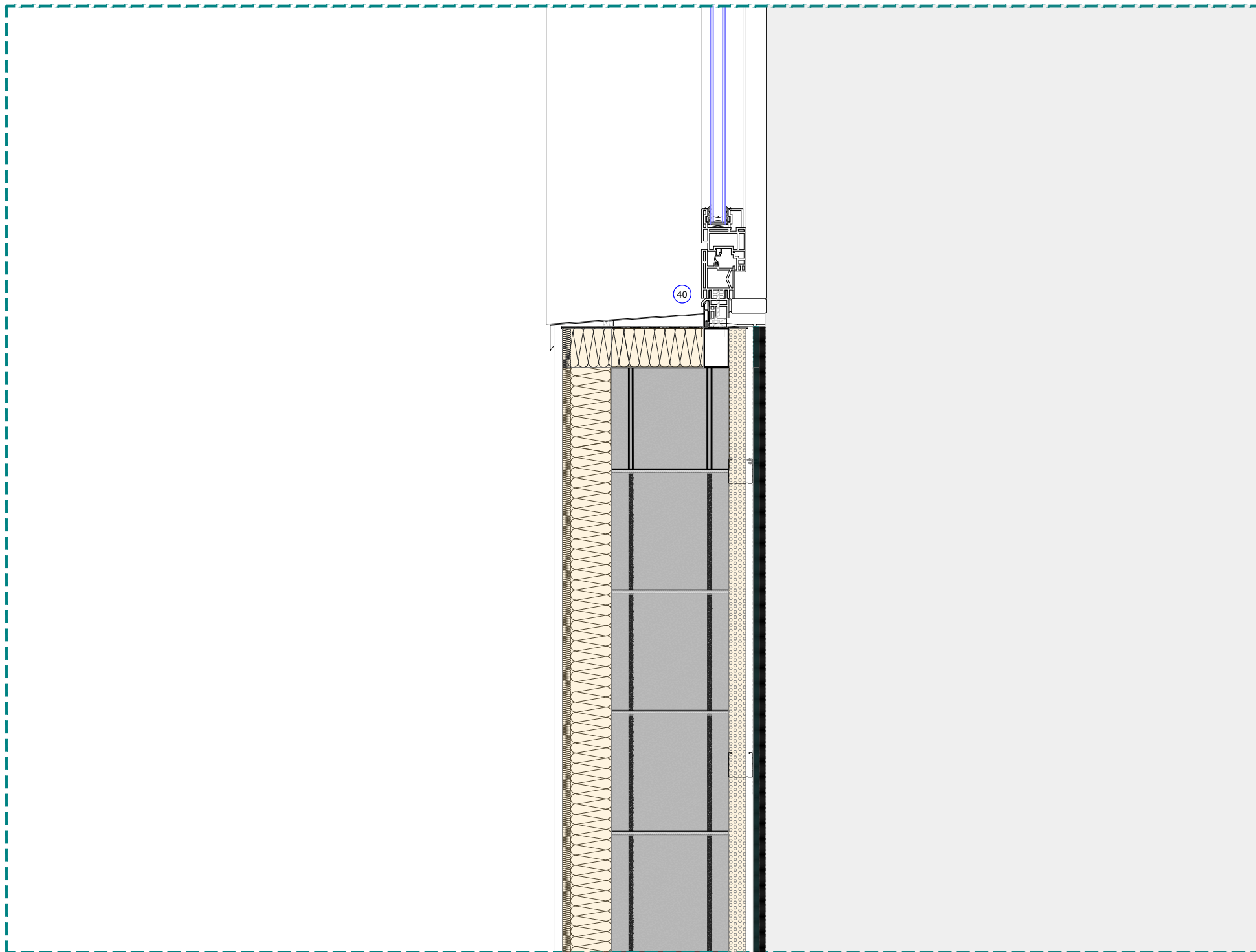
D03 - Nodo solaio copertura rustico

Sezione 1:10



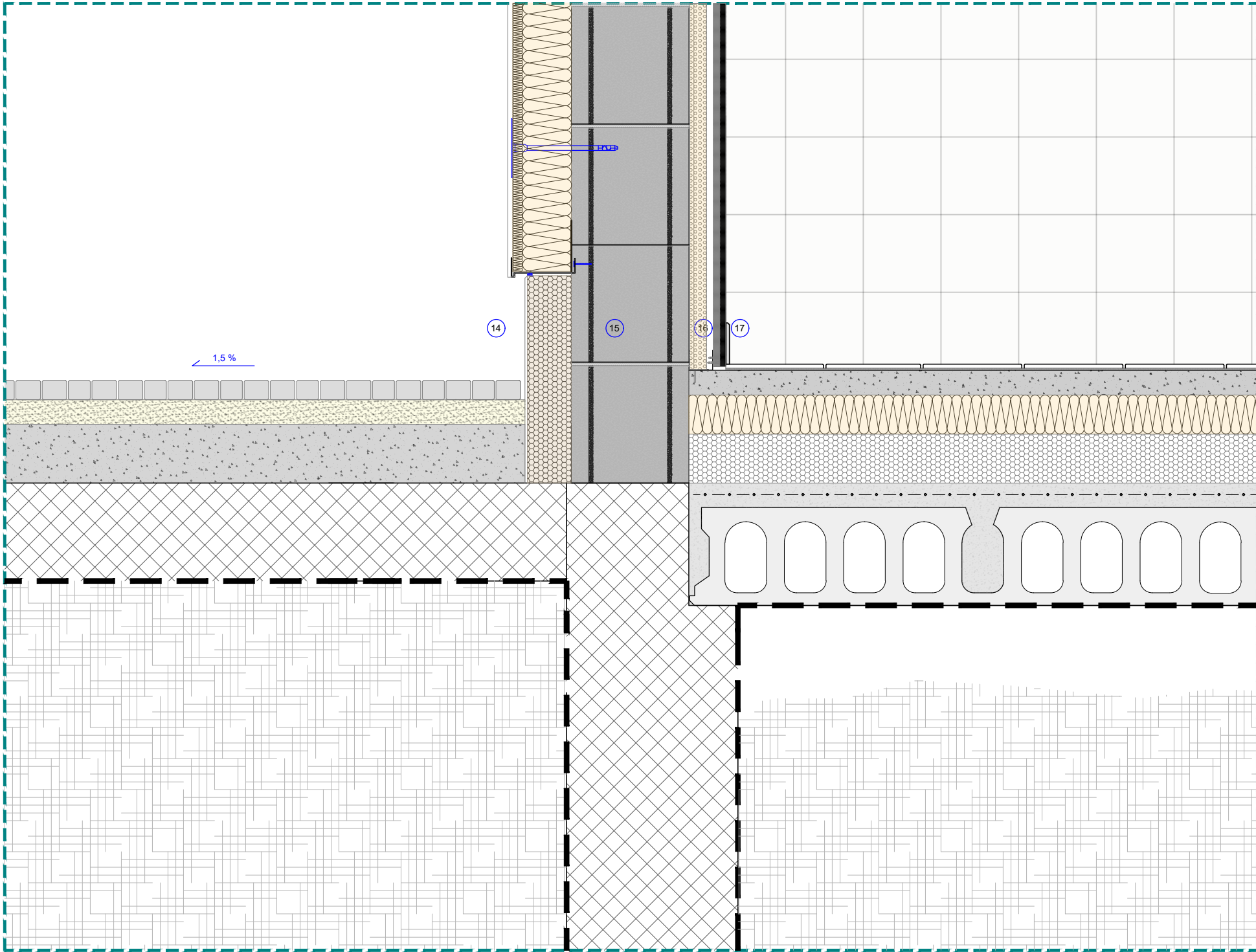
D04 - Nodo serramenti

Pianta 1:10



D05 - Nodo parete verticale e serramento

Sezione 1:10



D06 - Nodo attracco a terra

Sezione 1:10

LEGENDA:

- Pavimento in piastrelle in gres porcellanato con sottofondo in malta cementizia - sp. 1 cm
- Sistemi radianti annessi al pavimento - sp. 5 cm
- Pannello poliuretano pir (tipo sopradir duo+) - sp. 8 cm
- Sottofondo di riempimento alleggerito con impasto a 150 kg di cemento 32,5 R per m³ di argilla espansa, rispondente ai Criteri Ambientali Minimi - sp. 10 cm
- Cappa in c.a. con rete Ø6 20/20" - sp. 5
- Solaio autoportante alveolare (vedasi dettagli strutturali) - sp. 20 cm
- Intercapedine controterra ventilata - sp. 20 cm
- Riempimento con terreno di scavo
- Areazione solaio controterra mediante posa di tubi annessi nella struttura e collegata a griglia di areazione
- Struttura in getto per posa pavimentazione esterna - sp. 20 cm
- Massetto di pendenza (variabile) - sp. 10-12 cm
- Strato di allettamento in sabbia- sp. 3 - 5 cm
- Pavimento in masselli autobloccanti prefabbricati in calcestruzzo vibrocompreso - sp. 4 cm
- Pannelli isolanti per zoccolatura
- Muratura in blocchi in calcestruzzo aerato auto clavato, tipo gasbeton evolution - sp. 24 cm
- Intercapedine non ventilata riempita con lana di roccia - sp. 5cm
- Controparete realizzata a secco con una lastra in cartongesso spessore 12,5 mm e una lastra in fibrogesso spessore 12,5 mm
- Bocca di presa o uscita per areazione solaio composto da pozzetto e griglia annessi nella pavimentazione esterna
- Tavolati in mattoni forati 8 x 12 x 24 cm, con malta cementizia o bastarda - sp. 8 cm
- Strato di finitura con intonaco e rasante - sp. 1,5 cm
- Tavolati in mattoni forati 8 x 12 x 24 cm, con malta cementizia o bastarda - sp. 12 cm
- Intercapedine non ventilata riempita con lana di roccia - sp. 5cm
- Rivestimento metallico di facciata in alluminio tipo Alubel costituito da: struttura portante regolabile e rivestimento in lastre di lamiera grecata forate tipo Alubel 28 fissate alla sottostruttura
- Sistema per isolamento termico a cappotto realizzato con polistirene espanso con aggiunta di graffite, (senza finitura per strato rivestito in lamiera) - sp. 12 cm
- Intercapedine non ventilata riempita con lana di roccia per passaggio impiantistico - sp. 10cm
- Solaio tipo airfloor- sp. 24 cm
- Barriera al vapore
- Schiuma polyiso pir rigida - sp. 12 cm
- Massetto di pendenza (variabile) - sp. 4-12 cm
- Doppio manto impermeabile bituminoso
- Ghiaietto - sp. 5 cm
- Parapetto realizzato con prismi in cls armati
- Pluviale
- Lastre isolanti in XPS per isolamento pensiline - sp. 5 cm
- Gronda
- Malta cementizia bicomponente ad elevata elasticità per impermeabilizzazione sotto piastrella
- Portoncino di ingresso resistente all'effrazione
- Intercapedine per passaggio impiantistico - sp. 30 cm
- Controsoffitto a quadrotti 600x600 mm in fibra minerale - sp. 1.5 cm
- Finestra in pvc tipo prolux evolution
- Porte interne a battente ad un'anta, in legno tamburate rivestite in laminato
- Massetto di sottofondo per pavimento

COMUNE DI BOVISIO MASCIAGO
Provincia di Monza e della Brianza

APPALTO INTEGRATO DEI LAVORI DI RIQUALIFICAZIONE CENTRO SPORTIVO
FRANCO GIORGETTI IN VIA EUROPA
RIGENERAZIONE ED EFFICIENTAMENTO ENERGETICO

CUP: D98I21000160001 - CIG: 969096193E

FINANZIATO DALL'UNIONE EUROPEA
NEXT GENERATION EU

Finanziato dal "Piano Nazionale di Ripresa e Resilienza (PNRR)
Missione 5: Coesione e inclusione
Componente 2 - Infrastrutture sociali, famiglie, comunità e terzo settore
Investimento 2.1 - Investimenti in progetti di rigenerazione urbana, volti a ridurre situazioni di emarginazione e degrado sociale

PROGETTO DEFINITIVO - ESECUTIVO - FASE 2

PROGETTO ARCHITETTONICO

Codifica elaborato							SCALA	DATA
LG	ID	PR	ELABORATO	AGG	TITOLO ELABORATO			
BOV	CSFG	EXE	A	012	00	DETTAGLI COSTRUTTIVI - EDIFICIO A	-	01-12-2023

Emissione			DATA
AGG	DESCRIZIONE		
00	PRIMA EMISSIONE		01-12-2023

APPALTATORE

PROGETTISTA:

AEGIS SRL Cantarelli & Partners
Via Radi 61 - 25124 Brescia

AR.CO LAVORI SOC. COOP. CONS.

IMPRESA ESECUTRICE

DAMIANI Costruzioni Srl

COORDINATORE DEL GRUPPO DI PROGETTAZIONE
Arch. Nicola Cantarelli
PROGETTO ARCHITETTONICO
Arch. Nicola Cantarelli
PROGETTO STRUTTURALE
Ing. Stefano Tortella
PROGETTO IMPIANTI ELETTRICI E SPECIALI
Ing. Marco Cristini
PROGETTO IMPIANTI MECCANICI
Ing. Marco Cristini
PROGETTO ANTINCENDIO
Ing. Marco Cristini
COORDINATORE DELLA SICUREZZA IN FASE DI
PROGETTAZIONE Arch. Eugenio Saggiocca